



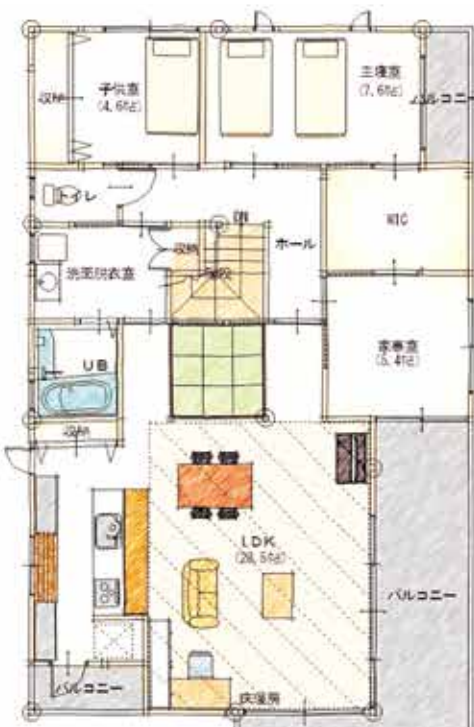
吹き抜けのある二世帯住宅

# 新築完成見学会

プライバシーを保ち、玄関・アプローチ・水廻りは世帯ごと別に。  
天井高もあり、開放感のある空間を創りました。



1F



2F

## 2/27<sup>土</sup>・28<sup>日</sup>

[時間] 10:00~15:00

[会場] 豊田市八草町割田854-2

「のぼりが目印です」



完成現場  
(A様邸)

会場周辺



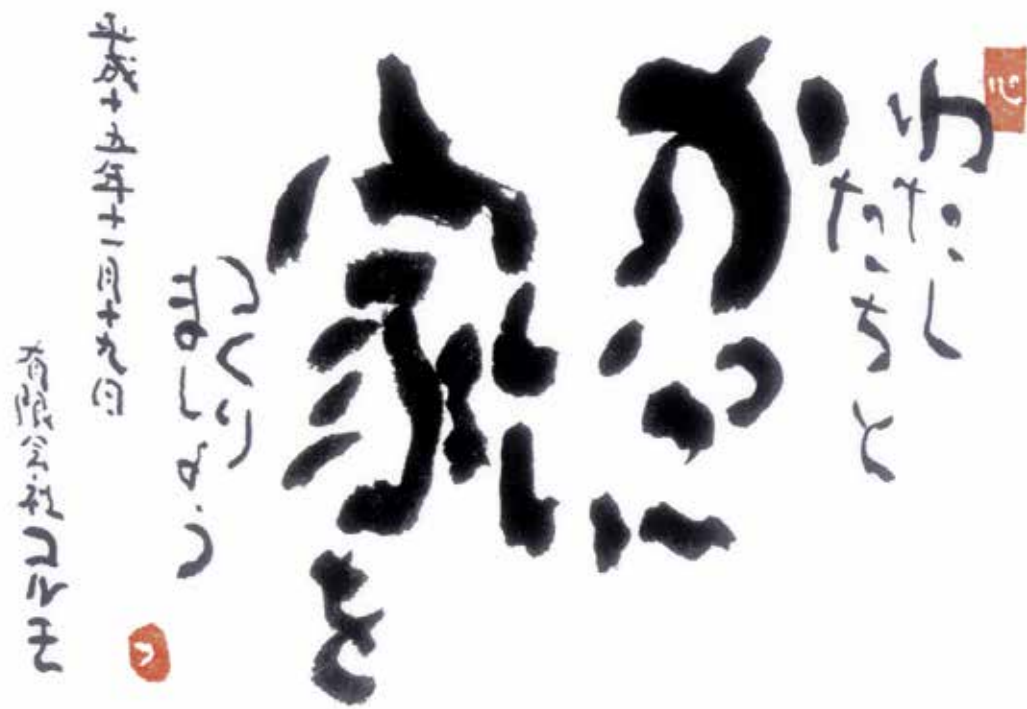
有限会社コルモ

お問い合わせ

0120-94-4455

〒465-0051 名東区社が丘3-1512 グランフォーレ1





多くのオーナー様にとって家創りは「人生の集大成」ということができるでしょう。

建てた後は「唯一無二の大きな財産」となるモノが、住宅です。

だからこそコルモでは、オーナー様と一緒に、力の限りを尽くし、家創りに情熱を注ぎます。

住まいに求められる様々な条件を最大限に活かし、その上で心地良い空間をご提案すること。

これは全ての住宅会社の「当たり前」の義務であり、

当たり前から更に上質のご提案、オーナー様の好み、個性があふれる空間創りのお手伝いをいたします。

私たちと一緒に「かっこいい家」を創りませんか？

## 長期優良住宅認定の家

### 耐震性・耐久性



耐震等級2以上  
劣化対策等級3相当

### 断熱性能



省エネルギー対策等級4 さらに断熱・防音対策で1階天井部にもウレタン断熱を吹き付け

### 省エネルギー性



太陽光発電+ハイブリッド給湯機を設置

長期優良住宅  
-A様邸適合項目-

適合することを確認した  
認定基準の項目

#### ☑長期使用構造等

- ☑構造の腐食、腐朽及び摩損の防止
- ☑地震に対する安全性の確保
- ☑構造及び設備の変更を容易にするための措置

- ☑維持保全を容易にするための措置
- ☑高齢者の利用上の利便性及び安全性
- ☑エネルギーの使用の効率性

#### ☑住宅の規模

- ☑建築後の住宅の維持保全
- ☑資金計画

詳しくは、新築完成見学会でおたずねください。

# 有限会社コルモ

愛知県知事 許可(般-25)第58497号

[ オフィス ] 〒465-0051 名古屋市名東区社が丘3-1512 グランフォーレ1  
[ ワークスペース ] 〒471-0009 豊田市扶桑町3-53-1

お問い合わせ

☎ 0120-94-4455

<http://www.aichi-renovation.com/>

コルモの見学会 豊田市

検索

